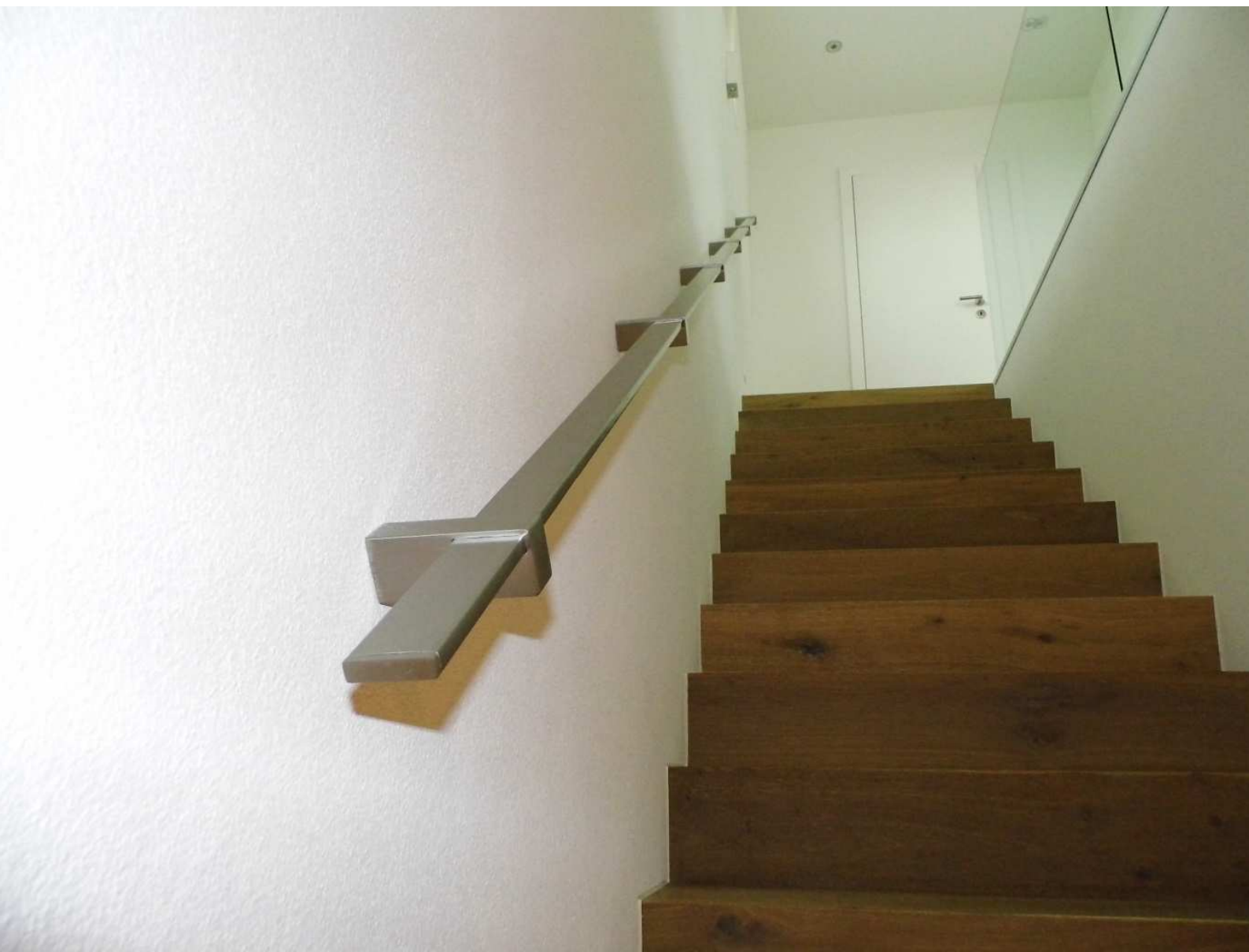


Handläufe in Stahl und Edelstahl

Treppen gehören zu den unfallträchtigsten Stellen im Gebäude. Dieser Tatsache wird oft erst Beachtung geschenkt, nachdem sich ein Unfall ereignet hat. Beim Betreten und Verlassen eines Treppenlaufes stellt der Mensch von der ebenen Gangart auf das Treppensteigen um. Kognitiv ist dies eine sehr anspruchsvolle Aufgabe. Wird sie nicht bewältigt, so kann es zum Sturz kommen. Ursachen für Stürze auf Treppen sind ungeeignete Trittsverhältnisse, rutschige Bodenbeläge, fehlende Handläufe, ungenügende Kontraste oder unzureichende Beleuchtung und auch Geländer, welche nicht dem Stand der Technik entsprechen.

Treppen mit mehr als 5 Tritten, für Behinderte und Gebrechliche ab 2 Tritten, sind mit Handläufen zu versehen. Diese müssen einen Durchmesser von 4-5cm aufweisen, mit mindestens 5cm Wandabstand und durchgehend montiert sein. Der Abstand von der Vorderseite Stufe bis Oberkante Handlauf soll 80-90cm betragen. Bei Treppen mit einer Laufbreite > 150cm und bei Treppen, die von Behinderten und Gebrechlichen benützt werden, sind beidseitig Handläufe notwendig.

Für die Anforderungen an Geländer und Handläufe ist die Beurteilung der Gefährdung durch Absturz massgebend. Die in der Norm SIA 358 festgelegten Anforderungen gehen von einer normalen Benutzung und normalem Verhalten aus. Als normale Benutzung gilt alles, was in einer bestimmten Anlage erfahrungsgemäss möglich ist. Die Norm SIA 358 bezweckt nicht primär normierte, sondern sichere Geländer und Handläufe. Aus Gründen der Gebrauchstauglichkeit (Vermeiden von Unsicherheits- und Schwindelgefühlen) sind Schutzelemente bei grossen Absturzhöhen allenfalls zu erhöhen.



Ob aus Edelstahl oder Stahl...

hier sind den Wünschen keine Grenzen gesetzt!

Designer-Handlauf

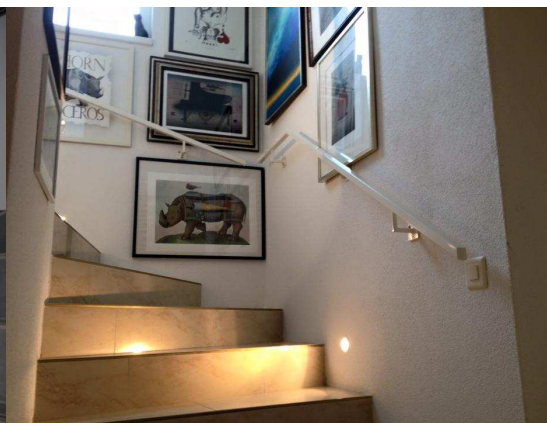
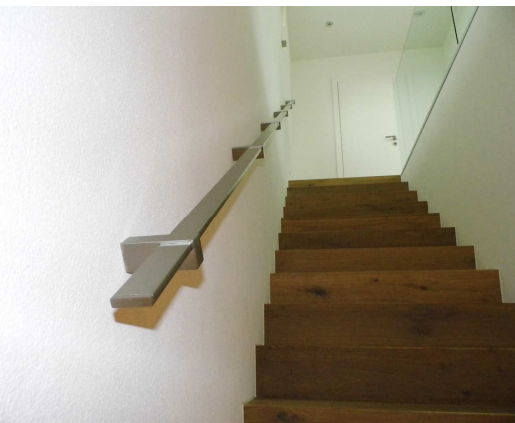
Bei der Form- & Materialgebung bei Handläufen sind unter Einhaltung der statischen Anforderungen den Wünschen keine Grenzen gesetzt. Der aus einem 40x10mm Edelstahlrohr bestehenden Designer-Handlauf ist die optimale Wahl, für das gewisse Etwas. Die eckige Form der einzelnen Applikationen betont die Formgebung des Treppenlaufs und identifiziert sich vollkommen als Bestandteil der Treppe.

Edelstahl-Handlauf

Der klassische Edelstahlhandlauf brilliert mit der runden Querschnittsform, welche der Handführung bequem entgegen tritt. Die passenden Applikationen ergänzen die Formgebung des Handlaufs und bilden zusammen eine moderne Treppenhausergänzung. Die natürliche Oberfläche des Edelstahls ist abriebfest und korrosionsbeständig und braucht somit keine nachträgliche Behandlung mehr.

Stahl-Handlauf lackiert

Die Ausführung in Stahl ermöglicht eine grössere Vielfalt in der Formgebung. Durch die nötige Oberflächenbehandlung können jegliche Farben und Oberflächenstrukturen, unter Einhaltung der statischen Anforderungen, frei gewählt werden.



Q-railing

Eyecatcher

Durch die Verwendung von kleinen Raffinessen kann dem Handlauf eine gewisse Besonderheit verliehen werden.

Der Einbau eines LED-Lichtsystems, welches für Sicherheit und angenehme Atmosphäre sorgt schafft zugleich einen dezenten Eyecatcher und verleiht so jedem Treppenhaus seine eigene Identität.

- allg. Metallbau
- Verglasungen / Windschutz / Vordächer
- Türen, Fenster & Faltwände
- Geländer / Handläufe
- Wintergärten

- Anschlagkästen / Vitrinen
- Treppen & Gitterroste
- Sonnen- & Wetterschutz
- Briefkastensysteme
- Design- & Spezialanfertigungen