

PERGO-LINE / Pergola-Markise

Die perfekte Überdachung

Jeder kennt die Situation...

**...die Sonne brennt und der
sehlichste Wunsch ist schlicht-
weg Schatten. Plötzlich verdunkelt
sich der Himmel, es beginnt zu
regnen und Ihre Nachbarn räumen
bereits die Terrasse!**

**Sie nicht, denn Sie genießen es,
bei Sonne und bei Regen unter
Ihrer PERGO-LINE zu sitzen.**

PERGO-LINE

Die PERGO-LINE ist eine abge-
stützte textile Terrassenüberdachung
und -beschattung.

Sonnen – und Regenschutz sind
charakteristische Merkmale, die
dieses Produkt für den privaten
Bereich prädestinieren.

Aber auch als überdachte Raucher-
zone im Außenbereich der
Gastronomie ist die PERGO-LINE
optimal einsetzbar.

Zusätzlich kann an die PERGO-LINE
auch eine Seitenwandmarkise oder
eine Fassadenmarkise montiert
werden, damit Sie den perfekten
Rundumschutz genießen können.



technische Eigenschaften...

PERGO-LINE / Pergola-Markise

Grenzmasse

Die Maximalmaße der PERGO-LINE sind nicht ausreichend für Sie? Dann bestellen Sie Ihre PERGO-LINE einfach als Mehrfachanlage und reihen Sie beliebig viele Anlagen aneinander.

Einzelanlage: 4 x 7 m oder 6 x 6 m, Höhe Steher maximal 3 m.

Mehrfachanlage: 8 x 7 m, Höhe Steher maximal 3 m

Bedienung

Die PERGO-LINE benötigt im Gegensatz zu sonstigen Wintergartenbeschattungen keine klassische Unterkonstruktion, da die Befestigung der Beschattung mittels Wand- oder Deckenkonsolen erfolgt.

Für die Steher wird eine Bodenplatte montiert. Bedienen können Sie Ihre PERGO-LINE immer komfortabel mit einem Motor oder Funkmotor.

Oberflächenbehandlungen

Zahlreiche Gestaltungsmöglichkeiten und Ausführungen in allen RAL-Farben sowie zahlreiche Tuchdessins, ergeben durch die individuelle Anpassung an die Gestaltung Ihres Hauses, ein harmonisches Gesamtbild. Entscheiden Sie, wie Ihre PERGO-LINE aussehen soll und setzen Sie ganz persönliche Akzente.

Foto: © WO&WO Sonnenlichtdesign GmbH & CO KG



Tuchdessin / Gewebe... PERGO-LINE / Pergola-Markise



Foto: © WO&WO Sonnenlichtdesign GmbH & CO KG

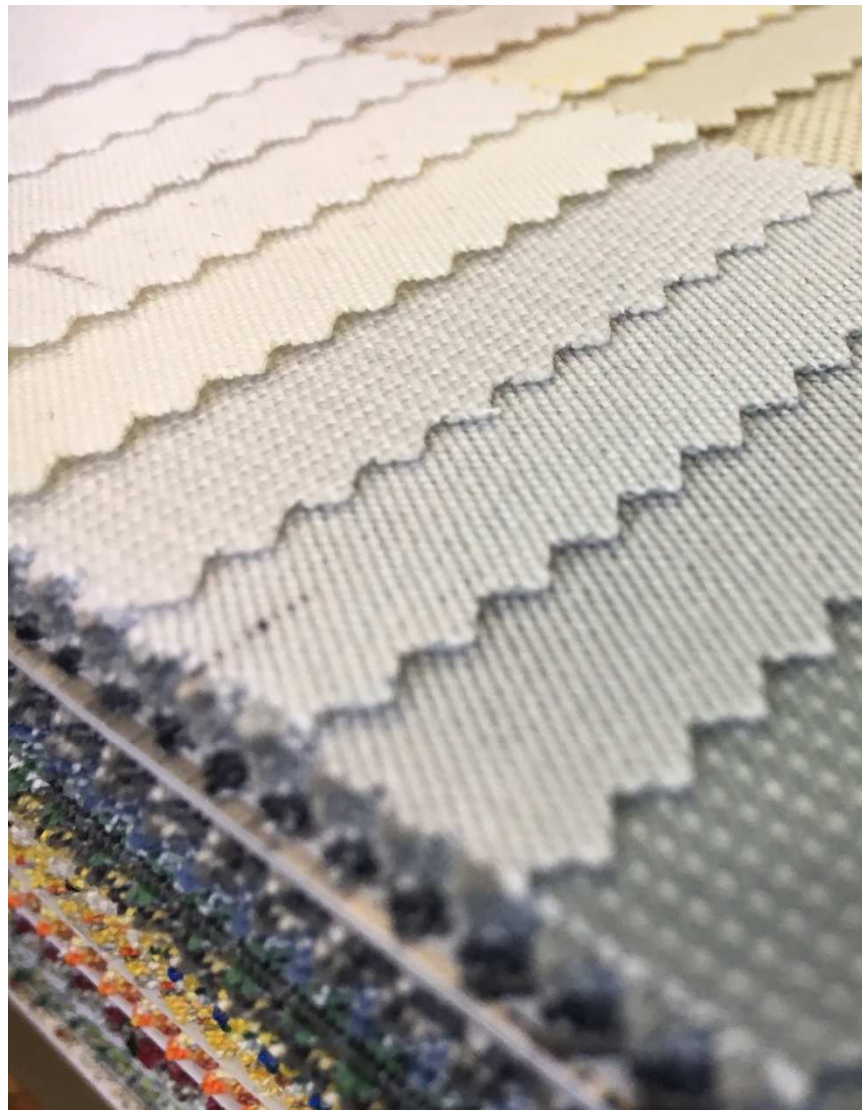
Tuchdessin / Gewebe

Wir empfehlen, die PERGO-LINE mit den Textilien Acryl auszustatten. Der Acrylstoff mit seinem textilen Charakter bietet neben der Beschattung auch Vorteile wie hohe Wasserabweisung und UV-Schutz.

Sattler Acrylstoffe sind hochwertige Markisengewebe, die mit einer Reihe von Ausrüstungen versehen werden, so dass sie für den anspruchsvollen Einsatz im Außenbereich ideal geeignet sind. Der UV-Schutz der Stoffe nach UV-Standard 801 variiert von Faktor 40 - 80.

Steuerelemente & Überwachung

Der Funk-Wind- und Sonnensensor mit Regenfühleranschluss steuert das automatische Ein- und Ausfahren der Markise per Funk in Abhängigkeit von den aktuellen Wind- Sonnen und Regenverhältnissen.





Metalldesign

Meier Metalldesign GmbH
Pilatusstrasse 28
CH-5630 Muri AG
Tel. +41 (0)56 664 02 62
www.meier-metalldesign.ch

- allg. Metallbau
- Verglasungen / Windschutz / Vordächer
- Türen, Fenster & Faltwände
- Geländer / Handläufe
- Wintergärten

- Anschlagkästen / Vitrinen
- Treppen & Gitterroste
- Sonnen- & Wetterschutz
- Briefkastensysteme
- Design- & Spezialanfertigungen